

Dessiner la doublure d'une veste ou d'un manteau

Tuto by ☀️n sunday mornings

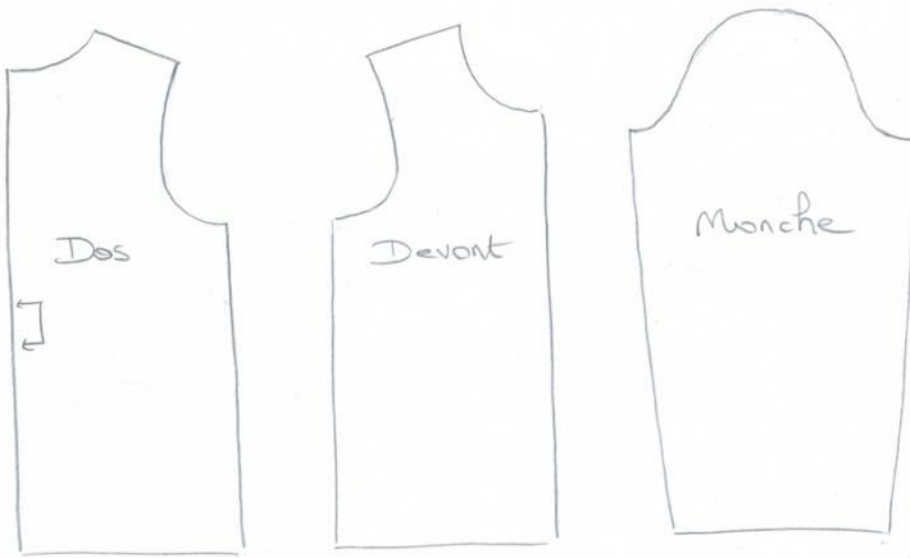


Méthode avec plis

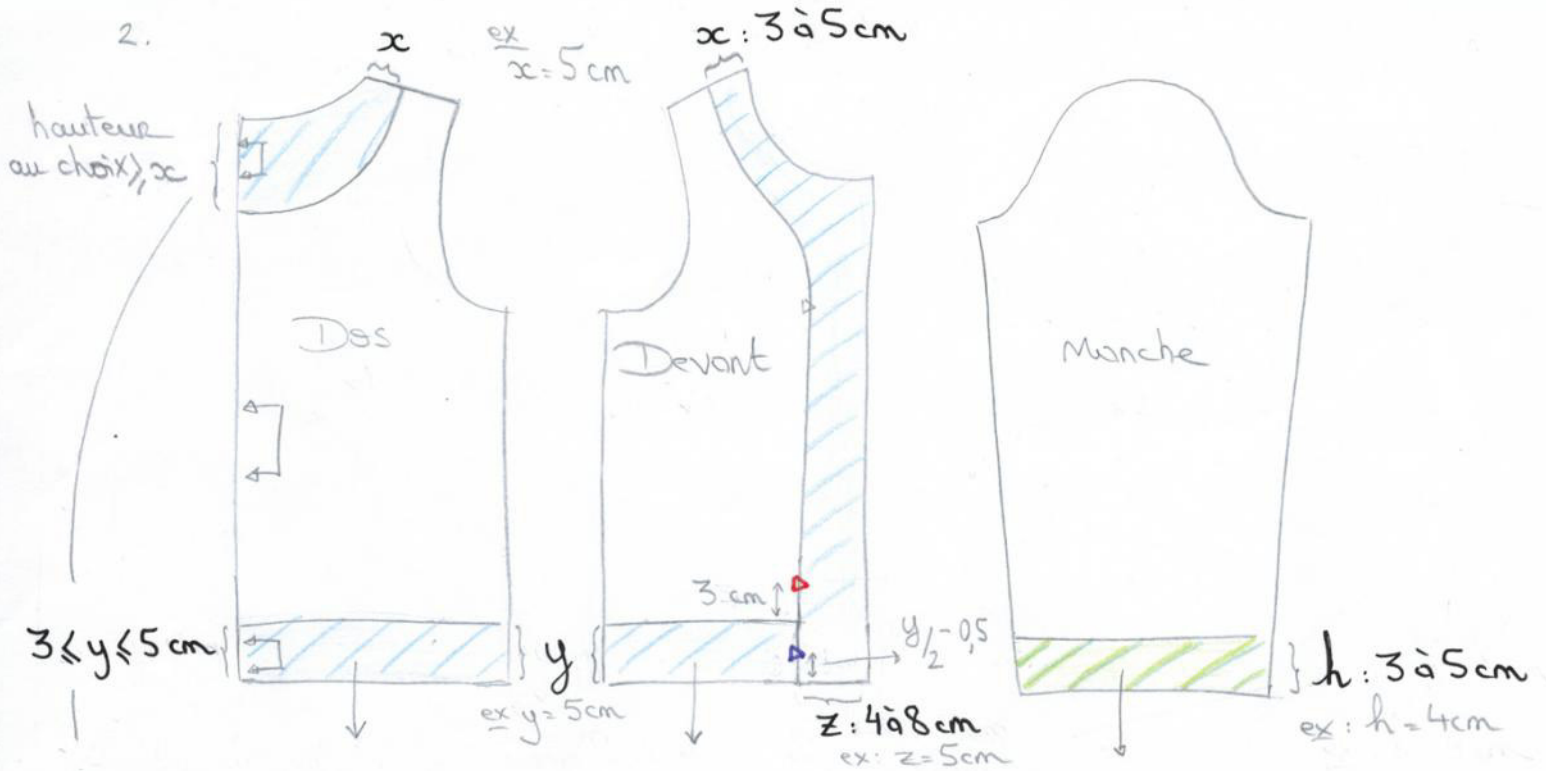
Remarque

Ce tutoriel s'appuie sur un patron de vêtement sans marges de couture ni valeur d'ourlet.

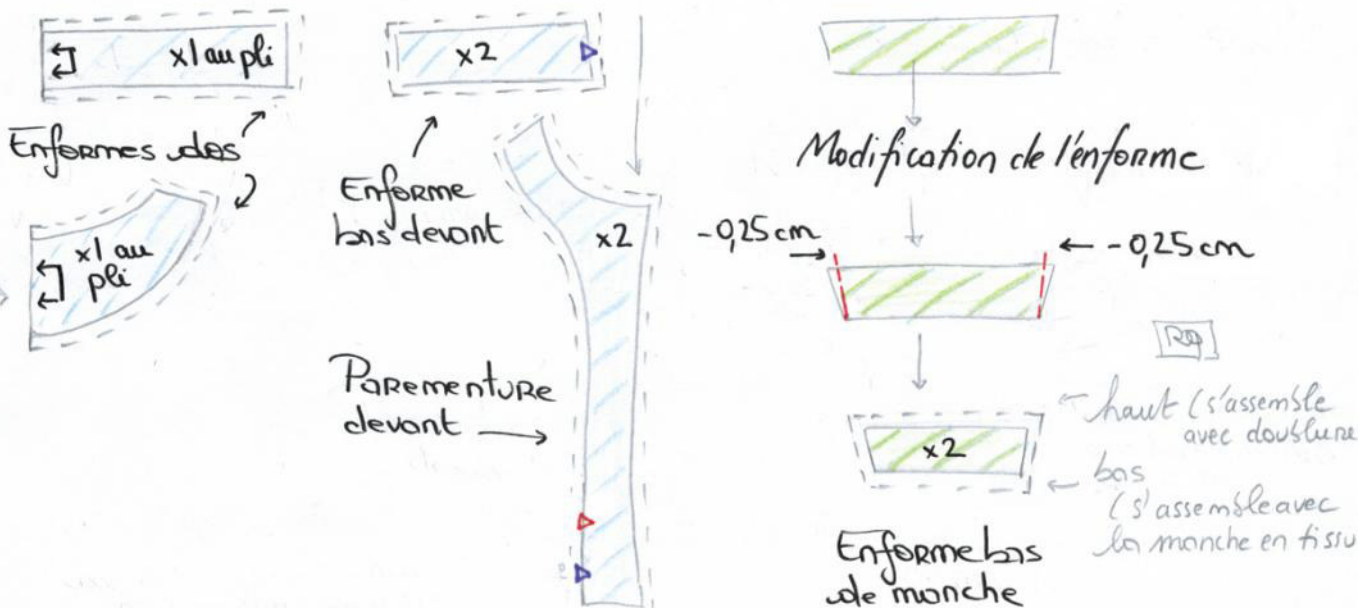
1.



2.

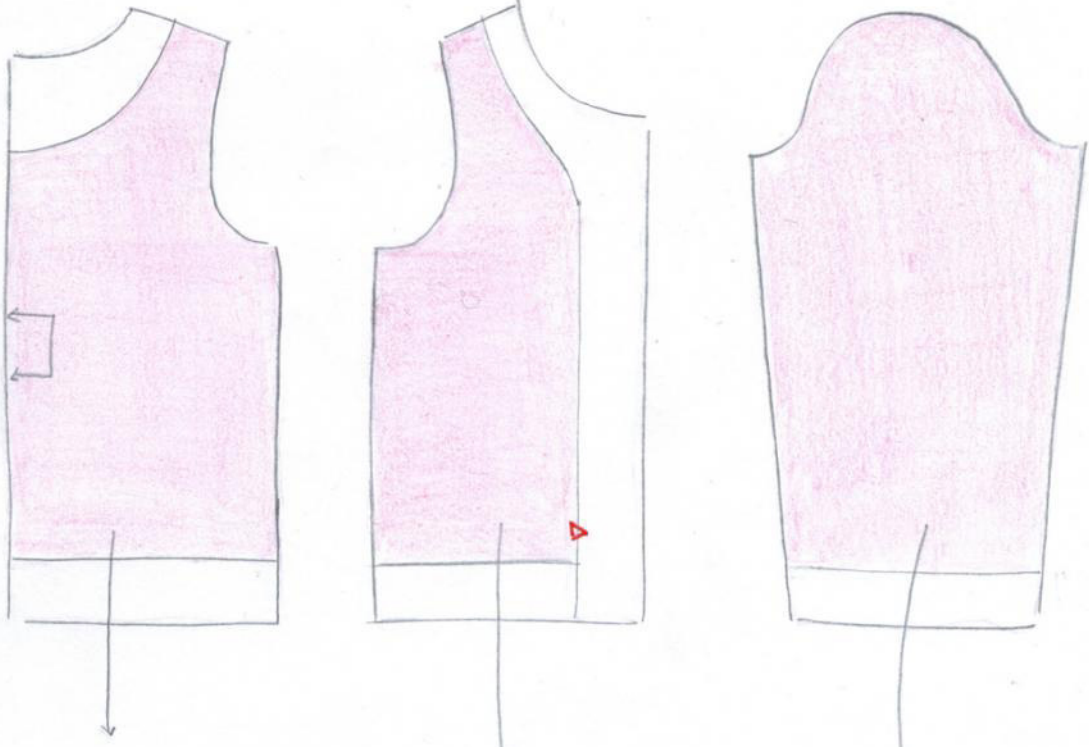


3.



▶ cran montage doublure devant + parementure devant

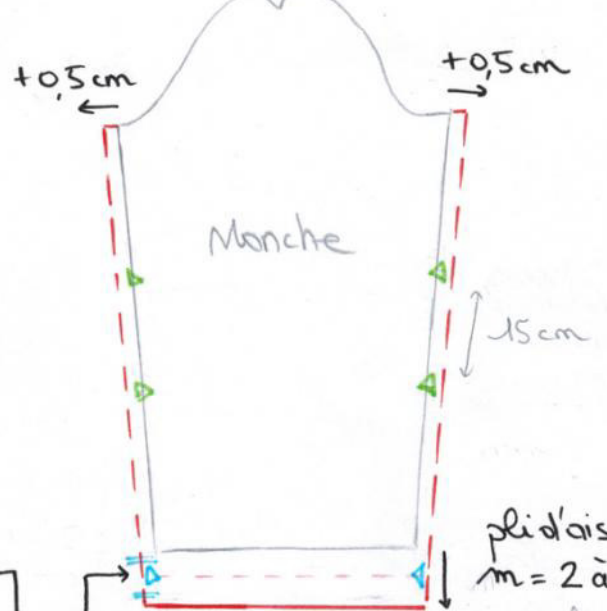
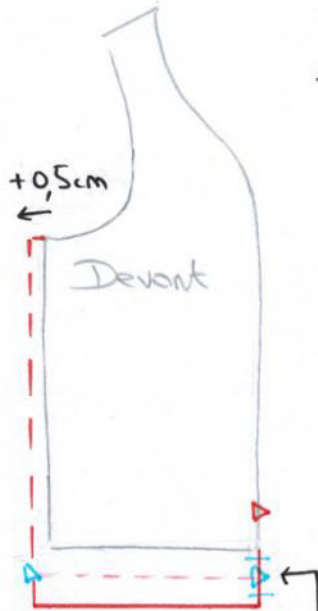
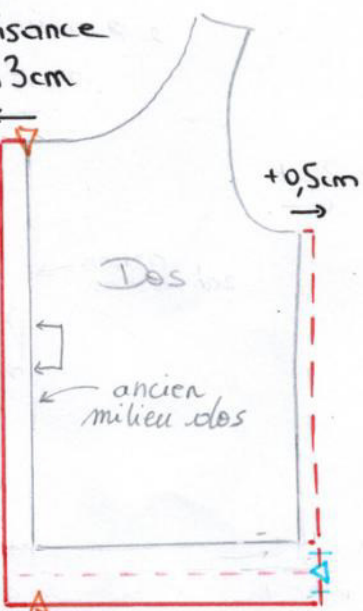
▶ cran montage parementure + enforme devant
→ point d'arrêt couture lors du montage



pli d'aisance
 $p = 1,5 \text{ à } 3 \text{ cm}$

pli d'aisance
 Rallonger
 au maxi
 de la valeur y

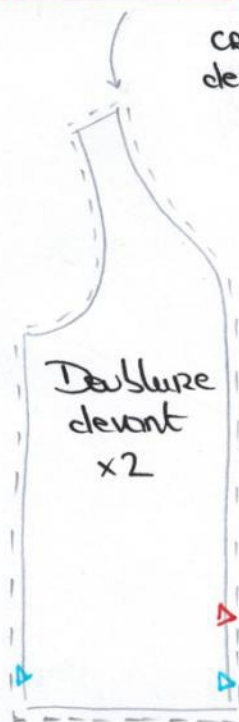
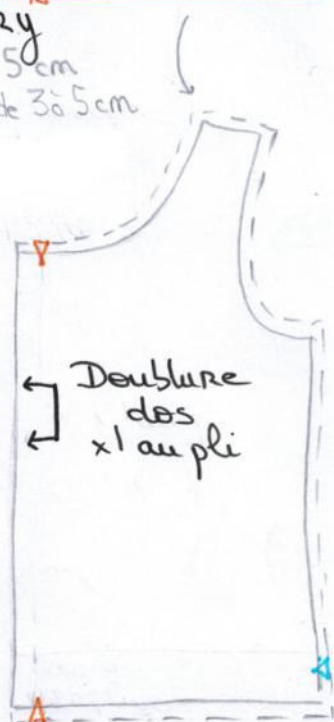
ex: si $y = 5 \text{ cm}$
 Rallonger de 3 à 5 cm



pli d'aisance
 $m = 2 \text{ à } h \text{ cm}$

ex: si $h = 4 \text{ cm}$
 $m = 2 \text{ à } 4 \text{ cm}$

creux au milieu
 des plis d'aisance



Récapitulatif des crans

- ▷ cran montage doublure devant + parementure devant
- ▷ cran montage parementure + enforme devant
→ point d'arrêt couture lors du montage
- ▷ cran ouverture manche pour retournement
- ▷ cran milieu des plis d'aisance bas devant/dos et manche
= ligne de pliure pour faciliter le montage et le repassage du pli
- ▷ cran couture pli d'aisance doublure dos