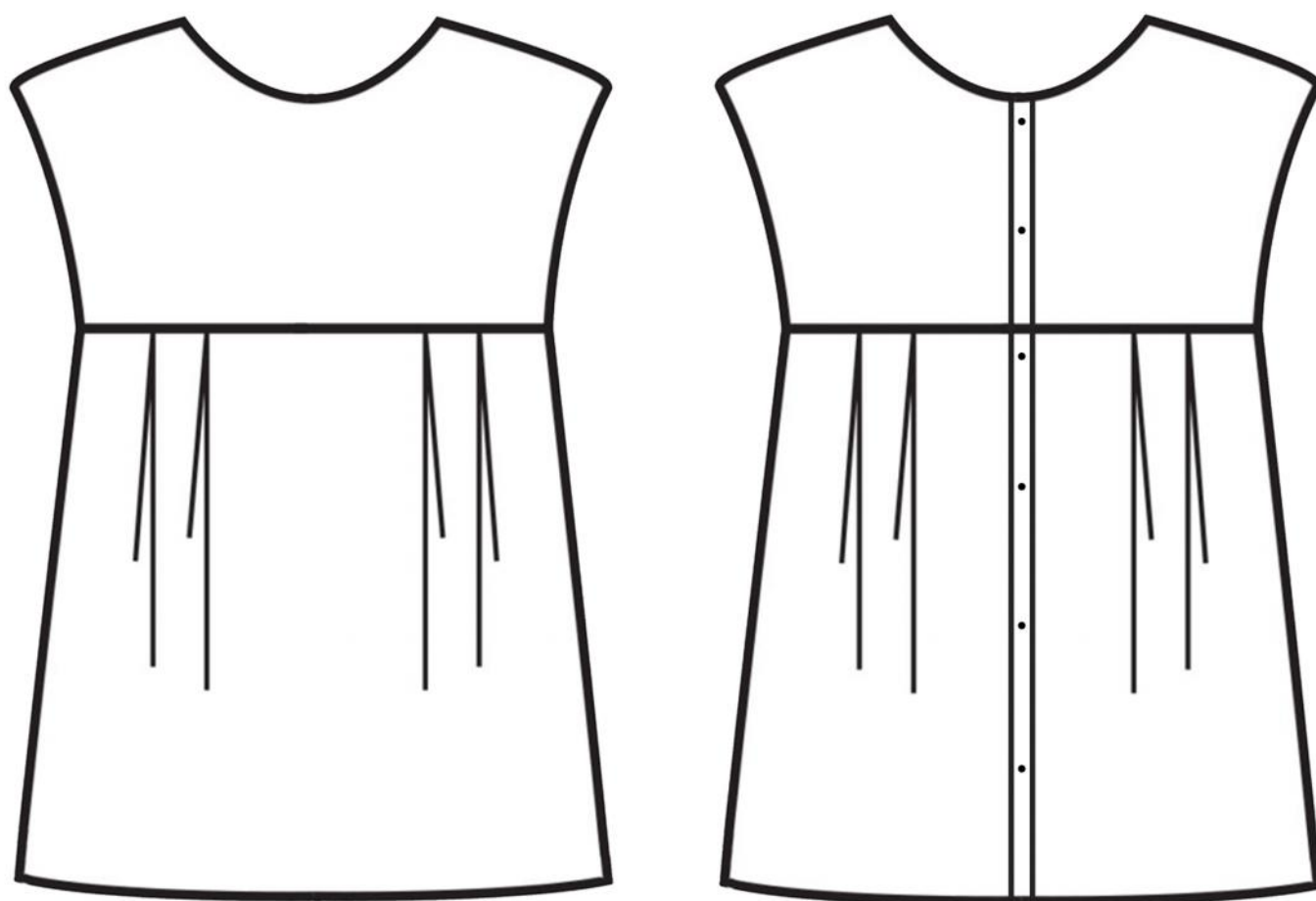


Aréli boutonnée  
Tuto by ☀️n sunday mornings



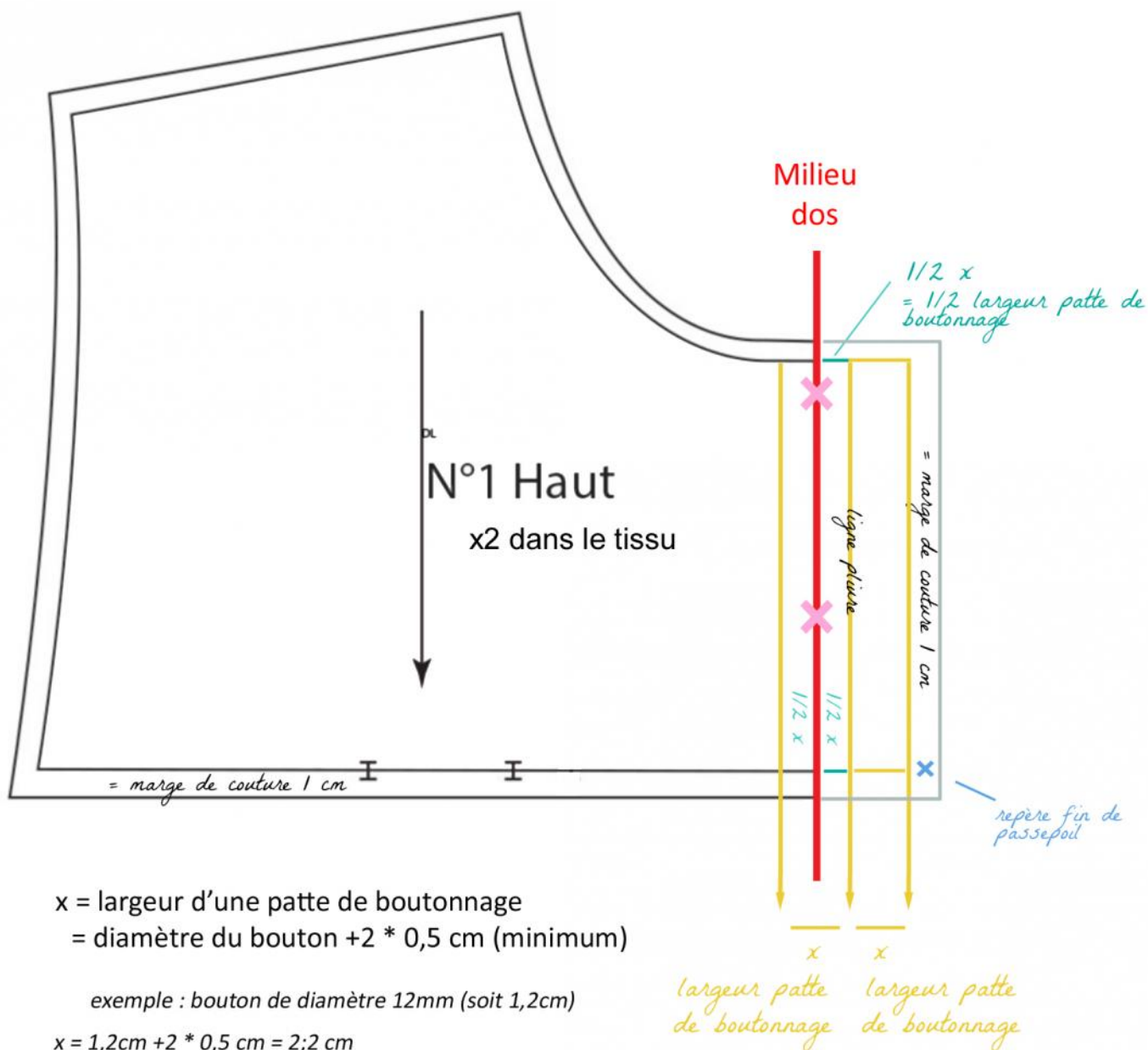
République  
du Chiffon

Le patron de la blouse Aréli est disponible sur la boutique en ligne

[www.republiqueduchiffon.com](http://www.republiqueduchiffon.com)

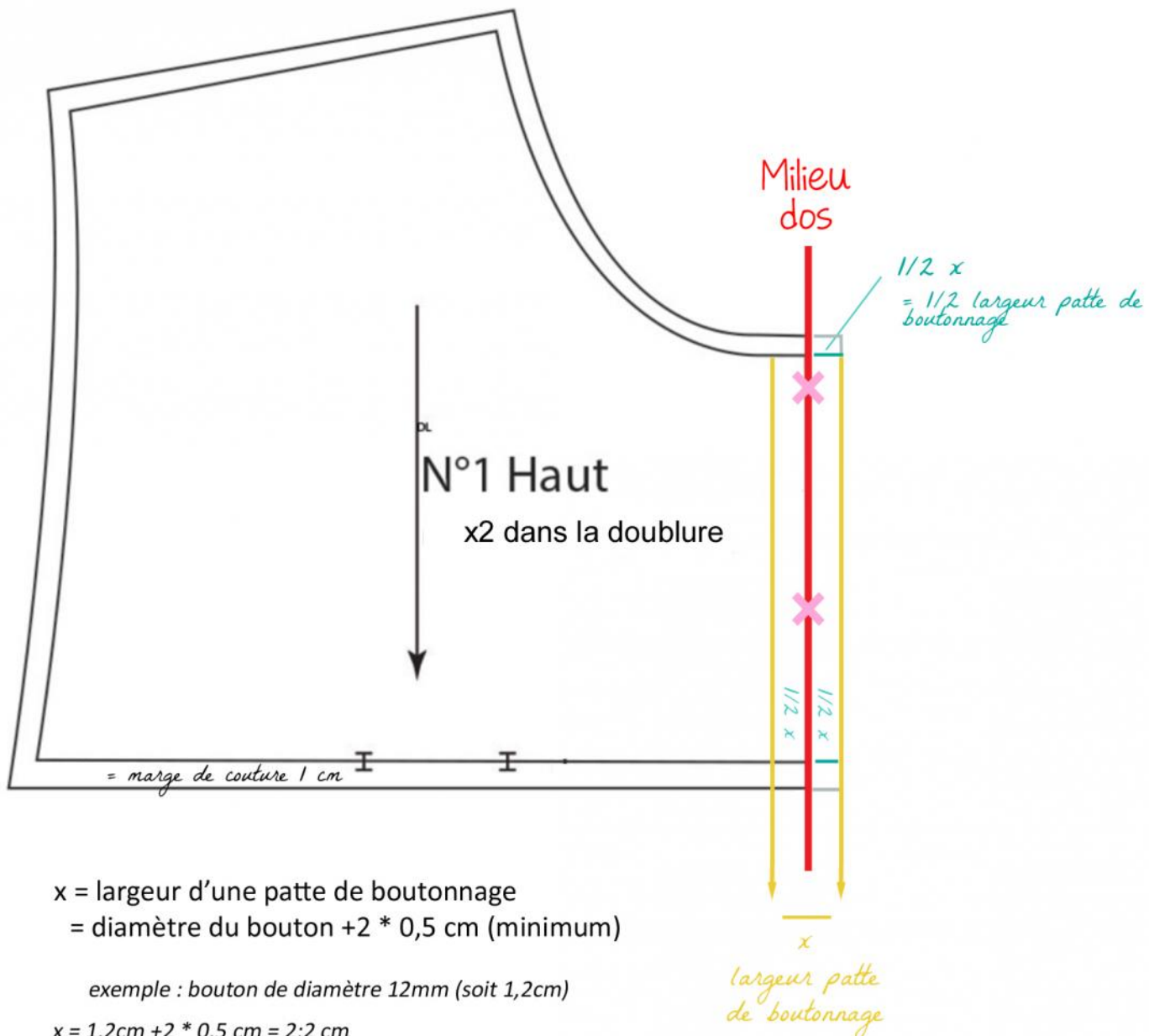
# Aréli boutonnée - Haut, tissu

Tuto by ☀️n sunday mornings



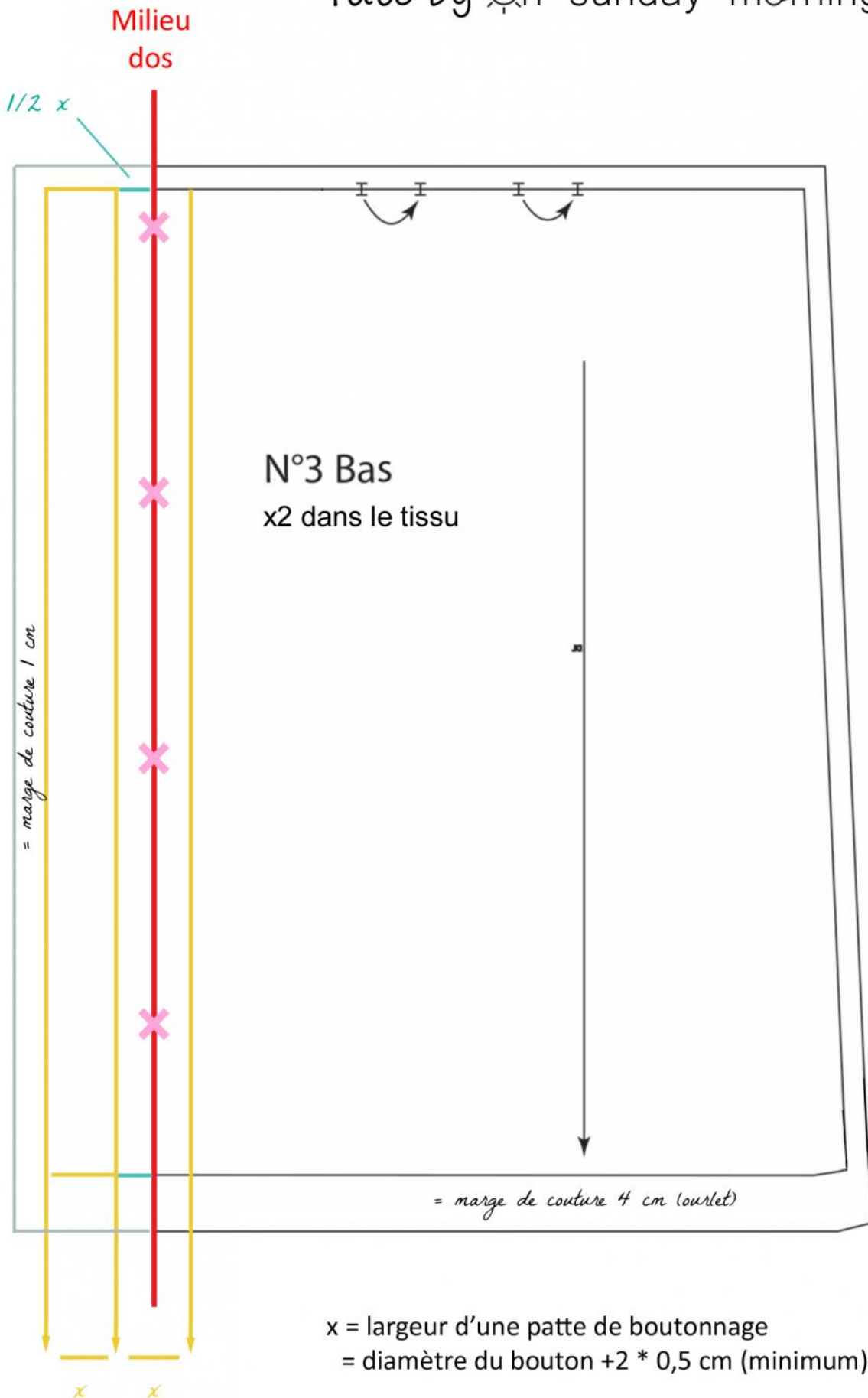
# Aréoli boutonnée - Haut, doublure

Tuto by ☀️n sunday mornings



# Aréli boutonnée - Bas non doublé

Tuto by ☀️n sunday mornings



x = largeur d'une patte de boutonnage  
= diamètre du bouton + 2 \* 0,5 cm (minimum)

exemple : bouton de diamètre 12mm (soit 1,2cm)

x = 1,2cm + 2 \* 0,5 cm = 2,2 cm

# Aréli boutonnée - les instructions

Tuto by ☀️n sunday mornings

## Etapes de montage

Je complète ici les instructions du livret d'explication fourni par République du Chiffon.

Remarque préalable : prenez bien soin lors du découpage de vos pièces d'indiquer l'emplacement de la ligne de pliure de la patte de boutonnage

5. Assembler les parties haut dos (tissu + doublure) endroit contre endroit en piquant l'encolure, les emmanchures à 1cm du bord.  
Pour l'encolure, arrêter la couture au bord de la doublure.  
Ouvrir les coutures au fer, retourner et repasser.

6 bis. Préformer au fer l'ourlet double du bas de la blouse et le coudre. Repasser.

8. Coudre le passepoil sur toute la longueur des dos : du début de l'emmanchure jusqu'à la fin de la patte de boutonnage. S'arrêter à 0,5 cm du bord de la patte de boutonnage (donc dans la marge de couture) pour limiter les épaisseurs

9. Assembler les hauts avec le bas :

- assembler le haut devant avec le bas devant, endroit contre endroit
- assembler les hauts dos avec les bas correspondants
- repasser, plaquer les marques de couture ( pique de renfort le long du passepoil )

11. L'ourlet du bas a été réalisé à l'étape 6bis.

Replier la marge de la patte de couture au fer ( = repli d'1 cm).

Replier la patte de boutonnage sur la ligne de pliure au fer et maintenir la doublure sous ce repli.

Piquer de haut en bas la patte de boutonnage.

## Placement des boutons

Placer le 1er bouton à 0,5 ou 1 cm du bord fini.

Puis, positionner un 2ème bouton au niveau de la ligne de poitrine pour éviter que le chemisier laisse apparaître notre lingerie.

Une fois ces 2 boutons placés, répartir harmonieusement le reste des boutons (en s'aidant d'une calculatrice si besoin).